

Forme teratologice și atavice la *Carabus (Procrustes) coriaceus rugifer* (KRAATZ 1877) și *C. (Eucarabus) ullrichi ullrichi* (GERMAR 1824)

Adrian RUCĂNESCU

Summary

Teratological and atavistic formes at *Carabus (Procrustes) coriaceus rugifer* (KRAATZ 1877) and *C. (Eucarabus) ullrichi ullrichi* (GERMAR 1824)

Two specimen of *Carabus (Procrustes) coriaceus rugifer* (KRAATZ 1877) has been presented some curious malformations: one male, labelled Arcalia (Bistrița-Năsăud county), 10.07.1992 Leg. A. RUCĂNESCU, has three longitudinal interstries between the characteristic rugosity on the left elytron. The right elytron is normal sculptured (rugged). The author names this phenomenon, unilateral atavism on elytron sculpture.

One female *C. coriaceus rugifer* labelled Poșaga (Apuseni Mts.), 18.06.1997, Leg. A. RUCĂNESCU, has the right antenna branched out from the eighth antenomer. This phenomenon is named right unilateral schizoceria (after NEGRU 1968).

One female of *Carabus (Eucarabus) ullrichi ullrichi* (GERMAR 1824) labelled Turzii Gorges, 19.06.1992, Leg. A. RUCĂNESCU, that has a symmetrical bilateral interruption on the 3-rd secondary interstries on the both elytra. The author names this phenomenon, bilateral symmetric malformation of the elytra sculpture.

We will not mention the malformation provided because the bad emergence or bad physiology (fungus attack, etc.).

Cuvinte cheie / Keywords: teratology, unilateral atavism, right unilateral schizoceria, symmetrical bilateral malformation.

Introducere

Forme anormal dezvoltate de coleoptere colectate din fauna României au fost prezentate de NEGRU (1968, 1970) și LIE (1989). Din literatura străină am întâlnit câteva cazuri interesante de malformații ale sculpturii elitrelor la *Carabus solieri vesubiensis* PONC. & REYM, *C. solieri clairi belloni* TARRIER, *C. solieri vesubiensis tarrieri* OCHS (schizotarsie unilaterală anterioară dreaptă) și *C. monticola maritimensis* BORN (rugozitate anormală a elitrelor). Toate aceste exemplare provin din Franța (TARRIER 1971).

Menționăm că nu am prezentat în lucrare exemplare cu malformații provenite din probleme de emergență sau din atacuri de boli, ciuperci, etc. (brachelitrie, cistelitrie, etc. după NEGRU 1968, 1970).

Material

Două exemplare de *Carabus (Procrustes) coriaceus rugifer* (KRAATZ 1877), colectate,

primul de la Arcalia (jud. Bistrița-Năsăud), 10.07.1992, Leg. A. RUCĂNESCU, al doi-lea de la Poșaga (Munții Apuseni), 18.08.1997, Leg. A. RUCĂNESCU și un exemplar de *Carabus (Euca-*



Fig. 1. *Carabus coriaceus rugifer* ♂, atavism unilateral al sculpturii elitrei stângi / Left elytron sculpture atavism(Orig.).

rabus) ullrichi ullrichi (GERMAR 1824), etichetată Cheile Turzii, 19. 06.1992, Leg. A. RUICĂNESCU.

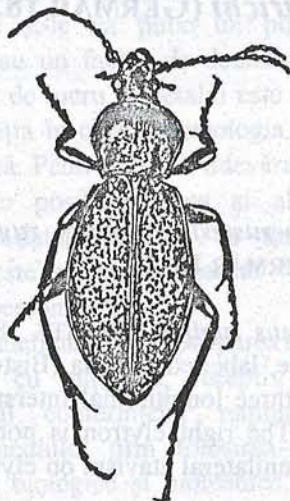


Fig. 2. *Carabus coriaceus rugifer* ♀, schizocerie unilaterală stângă / Left unilateral schizoceria (Orig.).

elitre și din câte o punte transversală formată din mici granule între primul și al trei-lea interval primar (Fig. 3).



Fig. 3. *Carabus ullrichi ullrichi* ♀, alterare simetrică a sculpturii elitrelor / Symmetrical alteration of elytra sculpture (Orig.).

Descrierea exemplarelor

Primul exemplar de *Carabus (Procrustes) coriaceus rugifer* (KRAATZ 1877), colectat de la Arcalia, este un mascul care prezintă un atavism unilateral al sculpturii elitrei stângi. Elitra stângă, printre rugozitățile caracteristice prezintă trei intervale longitudinale aproape continui și lucioase (Fig. 1). Cealaltă elită este normal sculptată. La această specie, în mod normal intervalele elitrelor sunt disociate în rugități fiind astfel inaparente.

Cel de-al doi-lea exemplar este o femelă colectată de la Poșaga, care prezintă antena dreaptă ramificată (schizocerie unilaterală dreaptă), începând de la articolul opt (Fig. 2).

Cel de-al trei-lea exemplar menționat este o femelă de *Carabus (Eucarabus) ullrichi ullrichi* (GERMAR 1824), care prezintă o malformație bilaterală, simetrică a sculpturii celor două elitre, care constă din două întreruperi la jumătatea intervalului secundar 3 la ambele

BIBLIOGRAFIE

- LIE P. 1989. Beobachtungen angeborener äußerer Mißbildungen bei der Gattung *Carabus* (Coleoptera: Carabini). *Galathea* 5(2): 46 – 52.
- NEGRU Ș. 1968. Observations sur quelques anomalies reconrées chez les insectes. *Trav. Mus. Hist. Nat. "G. Antipa"* 8(2): 181 – 291.
- NEGRU Ș. 1970. Observations sur quelques anomalies reconrées chez les insectes (II). *Trav. Mus. Hist. Nat. "G. Antipa"* 10: 160 – 165.
- PANIN S. 1955. Fam. Carabidae (gen. *Cychrus* F., *Carabus* L.). În *Fauna R.P.R.* Ed. Acad., București.
- TARRIER M. 1971. Cas tératologiques. *Entomops, Nice*, 24: 246 – 247.

Adrian RUICĂNESCU
Institutul de Cercetări Biologice
Str. Republicii, 48
RO – 3400, Cluj – Napoca